

Zakład Patologii Nowotworów

Dane kontaktowe: Tel.: sekretariat **41 367-42-20, 41 367-42-21**; Faks: **41 366-18-27**
e-mail: histopatologia@onkol.kielce.pl

014.jpg



Kierownik:
dr n. med. Janusz Koczyński

Koordinator: Koordinator personelu technicznego: **mgr Irena Modrzejewska**

Koordinator skrynek: **mgr Maria Dyk** – specjalista cytomorfologii medycznej

Konsultant naukowy: **prof. dr hab. med. Radzisław Kordek** – Uniwersytet Medyczny, ?ód?

Personel/Kadra:

Personel lekarski:
dr n. med. Agnieszka Radowicz-Chil – lekarz, specjalista patomorfologii, starszy asystent

dr n. med. Witold Rezner – lekarz, specjalista patomorfologii, starszy asystent

dr n. med. Marcin Zaremba – lekarz, specjalista patomorfologii, starszy asystent

lek. med. Maria Pyda-Karwicka – specjalista patomorfologii, starszy asystent

lek. med. Maria Hejnold – specjalista patomorfologii, starszy asystent

lek. med. Agnieszka P?usa – rezydent, m?odszy asystent

lek. med. Olga Chodkowska – rezydent, m?odszy asystent

Personel piel?gniarski: mgr Ma?gorzata Niedzielska – starsza piel?gniarka

Pracownicy techniczni: 27 osób, w tym 12 diagnostów laboratoryjnych

Dzia?alno?? medyczna:

Diagnostyka wykonywana jest poprzez stosowanie technik: histologicznych, cytologicznych, immunohistochemicznych, komputerowej analizy obrazu i biologii molekularnej. Diagnostyka w trudnych i rzadkich przypadkach wykonywana jest z wykorzystaniem konsultacji zleconych innym o?rodkom akademickim i onkologicznym w kraju i za granic? z mo?liwo?ci? wykorzystania telepatologii.

Struktura Zak?adu Patologii Nowotworów:

1. Pracownia Histologiczna, która wykonuje:

- diagnostyk? histopatologiczn? w trybie rutynowym,
- diagnostyk? histopatologiczn? tzw. „szybk?”,
- diagnostyk? ?ródoperacyjn?.

2. Pracownia Cytologiczna, która wykonuje:

- diagnostyk? aspiratów z biopsji cienkoig?owej - rozmazy i „cell block”, diagnostyk? cytologii ginekologicznej,
- diagnostyk? cytologiczn? moczu, p?ynów z jam cia?a i p?ynu mózgowo-rdzeniowego.

3. Pracownia Immunohistochemiczna, która wykonuje:

- diagnostyk? immunohistochemiczn? ch?oniaków,

- immunofenotypowanie tkanek w diagnostyce histologicznej i cytologicznej w zakresie markerów hematolimfoidalnych, nabłonkowych, mezenchymalnych, neuroendokrynych, prognostycznych i innych rzadziej używanych np.: markerów adhezyjnych i proliferacyjnych.

4. Pracownia FISH, która wykonuje:

- diagnostykę chorób rozrostowych układu krwiotwórczego (CML, AML, CLL, ALL)
- diagnostykę amplifikacji genu HER2 w raku sutka i raku jowatego

5. Gabinet Biopsji Cienkoigłowej, który obsługiwany jest przez zespół patologów i radiologów. Pacjentom ambulatoryjnym wykonuje się w nim monitorowane ultrasonograficznie biopsje guzów: tarczycy, piersi, węzłów chłonnych, ślinianek i innych.

Współpraca:

Konsultantem Krajowym ds. Patomorfologii (Prof. dr hab. med. Radzisław Kordek)

National Cancer Institute (Markku Martti Miettinen, M.D.)



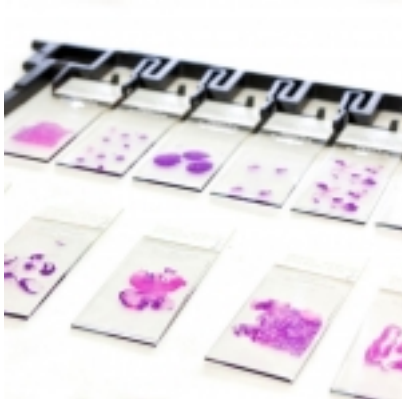
[1]



[2]



[3]



[4]



[5]



[6]

[Centrum](#) [7]

Source URL: <https://www.onkol.kielce.pl/pl/centrum/zaklad-patologii-nowotworow>

Links

[1] https://www.onkol.kielce.pl/sites/default/files/styles/colorbox-zoom/public/galerie/img_5922-x.jpg?itok=DzLXUPcd

- [2] https://www.onkol.kielce.pl/sites/default/files/styles/colorbox-zoom/public/galerie/img_5953-x.jpg?itok=OIFSgqVi
- [3] https://www.onkol.kielce.pl/sites/default/files/styles/colorbox-zoom/public/galerie/img_5956-x.jpg?itok=eh1ImAXd
- [4] https://www.onkol.kielce.pl/sites/default/files/styles/colorbox-zoom/public/galerie/img_5970-x.jpg?itok=iQUFs2c9
- [5] https://www.onkol.kielce.pl/sites/default/files/styles/colorbox-zoom/public/galerie/img_5992-x.jpg?itok=lb6T1CoL
- [6] https://www.onkol.kielce.pl/sites/default/files/styles/colorbox-zoom/public/galerie/img_6026-x.jpg?itok=-g8i9P9
- [7] <https://www.onkol.kielce.pl/pl/sekcja/centrum>