

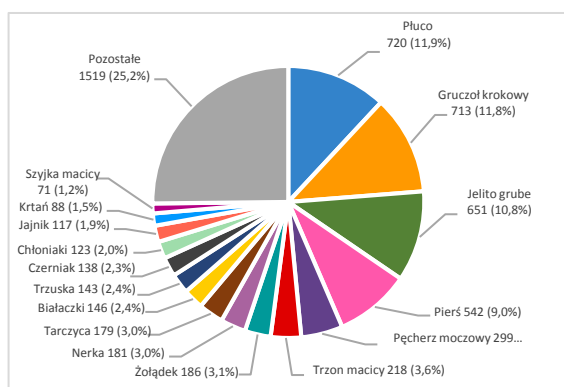
Nowotwory złośliwe ogółem

Opracowanie: Zakład Epidemiologii i Walki z Rakiem

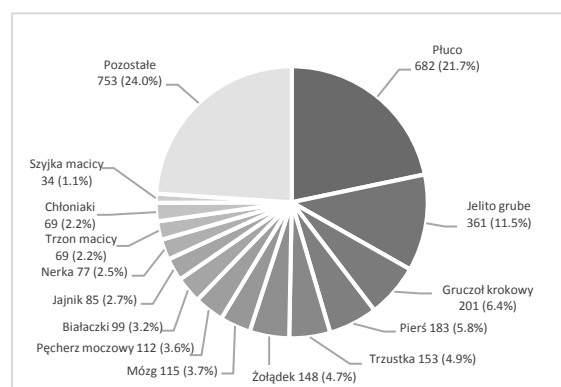
W województwie świętokrzyskim w 2017 roku odnotowano 6034 zachorowania na nowotwory złośliwe ogółem (3201 mężczyźni i 2833 kobiety). Według struktury zachorowań na nowotwory złośliwe ogółem w populacji mężczyzn najczęściej występującymi były rak: gruczołu krokowego (22.3%), oskrzeli i płuca (15.1%), jelita grubego (11.8%), a następnie nowotwory pęcherza moczowego (7.6%) i żołądka (3.3%). Kobiety najczęściej chorowały na raka: piersi (19.1%), jelita grubego (9.6%), oskrzeli i płuca (8.4%), trzonu macicy (7.7%) oraz tarczycy (5.3%). Standaryzowany według wieku współczynnik zachorowalności na nowotwory złośliwe ogółem dla mężczyzn wynosił 283.1/100 000 i 222.9/100 000 dla kobiet. Na przestrzeni ostatnich 19 lat trend czasowy zachorowalności dla mężczyzn na podstawie standaryzowanego według wieku współczynnika zachorowalności wskazywał zróżnicowaną tendencję zmian. W latach 1999-2007 trend wskazywał tendencję malejącą, następnie od 2007 roku umiarkowanie wzrastał. W analizowanym okresie wartość współczynnika standaryzowanego u mężczyzn uległa obniżeniu o 8.1%. Wartość standaryzowanego współczynnika zachorowalności dla kobiet w latach 1999-2007 utrzymywała się na stabilnym poziomie. Od roku 2007 do 2016 obserwowany jest umiarkowany wzrost tego współczynnika. W analizowanym okresie wartość współczynnika standaryzowanego u kobiet uległa wzrostowi o 7.2%.

W 2017 roku odnotowano 3141 zgonów z powodu nowotworów złośliwych ogółem (1784 mężczyźni i 1357 kobiet). W populacji mężczyzn największy odsetek zgonów stanowiły zgon z powodu raka: oskrzeli i płuca (27.6%), jelita grubego (12.0%), gruczołu krokowego (11.3%), żołądka (5.3%) oraz pęcherza moczowego (4.9%). U kobiet największy odsetek zgonów stanowiły zgon z powodu raka: oskrzeli i płuca (14.0%), piersi (13.5%), jelita grubego (10.8%), jajnika (6.3%) i trzustki (5.9%). Standaryzowany według wieku współczynnik umieralności dla mężczyzn wynosił 148.6/100 000 i 83.0/100 000 dla kobiet. Na przestrzeni ostatnich 19 lat trend czasowy umieralności dla mężczyzn na podstawie standaryzowanego według wieku współczynnika umieralności wskazywał umiarkowanie spadkową tendencję zmian. U kobiet wartość standaryzowanego współczynnika umieralności utrzymywała się na stabilnym poziomie.

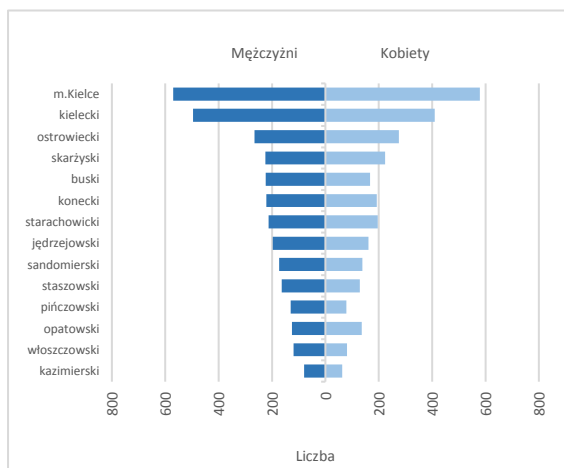
Zachorowania na nowotwory złośliwe ogółem, województwo świętokrzyskie, 2017 rok



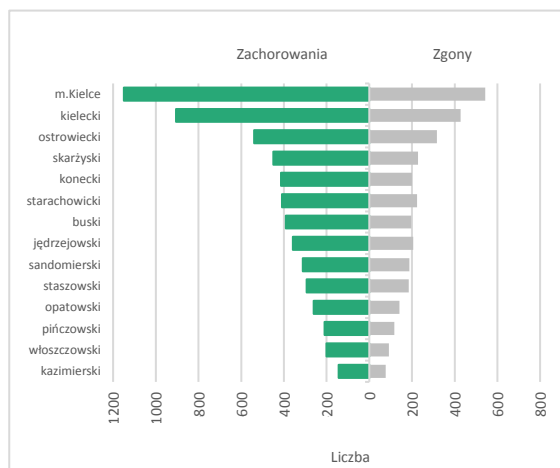
Zgony z powodu nowotworów złośliwych ogółem, województwo świętokrzyskie, 2017 rok



Zachorowania na nowotwory złośliwe ogółem według płci i powiatów województwa świętokrzyskiego, 2017 rok



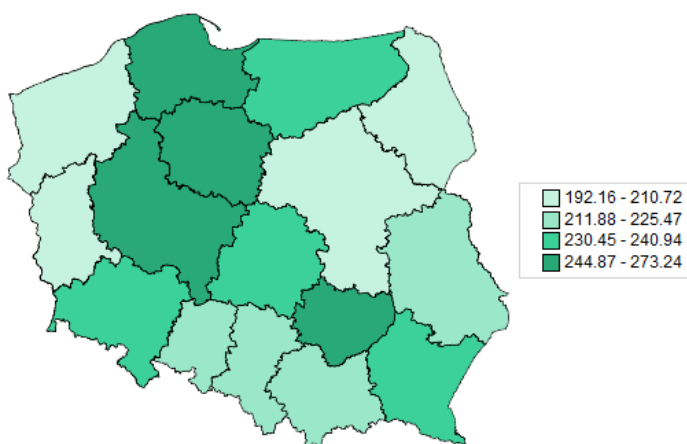
Zachorowania i zgony z powodu nowotworów złośliwych ogółem według powiatów województwa świętokrzyskiego, 2017 rok



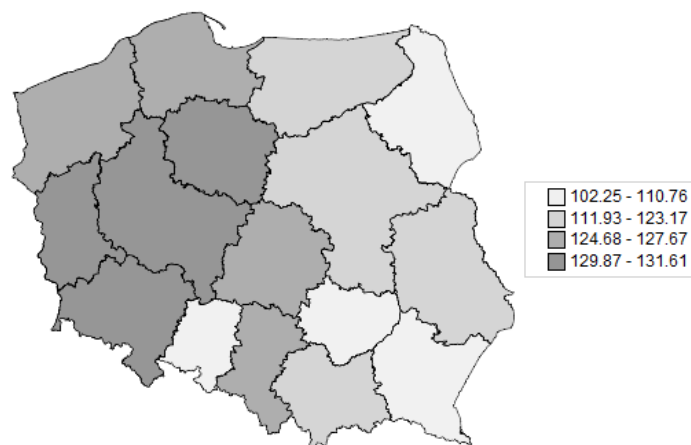
Zachorowalność i umieralność na nowotwory złośliwe ogółem w 2017 roku według województw

	Zachorowalność								Umieralność							
	Mężczyźni				Kobiety				Mężczyźni				Kobiety			
	Liczba	CR*	ASR (W)**	Ryzyko skum.	Liczba	CR*	ASR (W)**	Ryzyko skum.	Liczba	CR*	ASR (W)**	Ryzyko skum.	Liczba	CR*	ASR (W)**	Ryzyko skum.
Dolnośląskie	6 717	481.39	267.78	28.41	6 792	450.69	229.19	23.29	4 574	327.81	173.53	18.31	3 897	258.59	103.79	11.26
Kujawsko-Pomorskie	5 119	507.18	294.92	30.96	5 258	489.74	266.48	26.37	3 026	299.81	166.01	17.44	2 668	248.50	108.22	11.91
Lubelskie	4 795	464.69	261.97	27.73	4 325	394.12	195.05	20.11	2 942	285.11	155.09	16.99	2 229	203.12	83.73	9.36
Lubuskie	1 912	386.38	228.93	24.22	1 997	382.71	205.07	21.40	1 492	301.50	172.35	17.83	1 230	235.72	99.62	11.09
Łódzkie	5 394	456.47	248.74	27.02	6 286	484.18	238.40	24.57	3 868	327.33	166.69	17.69	3 210	247.25	97.92	10.96
Małopolskie	6 696	407.45	243.16	25.91	6 230	357.48	192.97	20.07	4 314	262.51	147.34	15.57	3 489	200.20	86.24	9.64
Mazowieckie	9 270	360.66	212.90	23.34	10 117	361.03	197.27	20.24	7 382	287.20	153.29	16.35	6 472	230.95	94.40	10.37
Opolskie	2 274	474.24	254.64	26.90	2 240	437.80	209.14	22.22	1 276	266.11	136.64	14.51	1 093	213.62	84.05	9.60
Podkarpackie	4 680	449.09	269.96	28.59	4 097	377.40	205.47	21.47	2 525	242.30	137.37	14.86	1 882	173.36	76.79	8.82
Podlaskie	2 088	361.44	215.80	23.62	2 043	336.31	177.98	18.98	1 582	273.85	143.76	15.04	1 279	210.54	83.19	9.11
Pomorskie	5 913	523.36	307.55	30.91	5 500	462.22	256.40	25.81	3 212	284.29	159.32	16.48	2 709	227.66	103.87	11.64
Śląskie	9 936	452.56	243.03	26.28	10 057	426.67	212.24	22.13	7 052	321.20	162.65	17.41	5 943	252.13	103.05	11.55
Świętokrzyskie	3 201	525.21	283.08	29.84	2 833	442.49	222.93	22.80	1 784	292.71	148.57	16.38	1 357	211.95	83.01	9.17
Warmińsko-Mazurskie	2 874	409.23	253.73	27.22	2 980	406.83	222.74	22.97	1 964	279.65	164.04	16.97	1 553	212.02	96.90	10.98
Wielkopolskie	8 377	494.04	301.90	31.05	8 181	457.20	252.15	25.66	4 997	294.70	171.06	17.95	4 005	223.82	101.65	11.25
Zachodniopomorskie	3 204	386.03	215.47	23.15	3 489	398.02	206.49	21.56	2 570	309.64	164.76	16.95	2 068	235.91	98.18	10.96
Polska	82 450	443.55	254.89	27.16	82 425	415.58	218.53	22.51	54 560	293.51	158.61	16.84	45 084	227.31	95.54	10.64

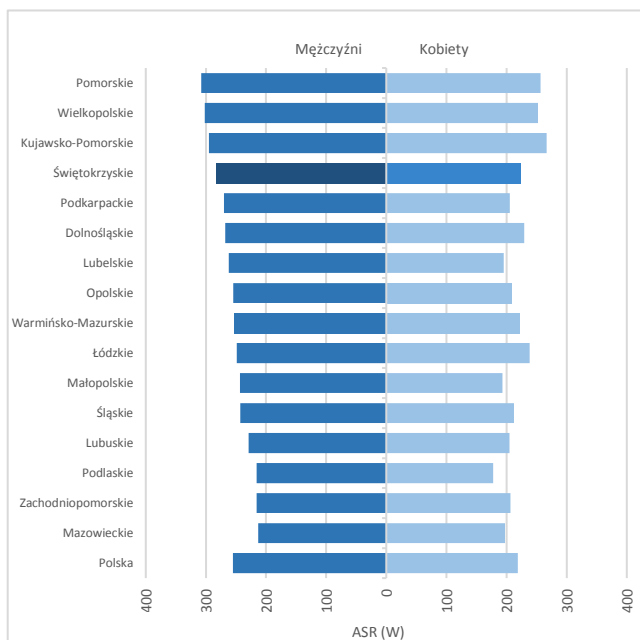
Zachorowalność na nowotwory złośliwe ogółem według województw, 2017 rok, ASR (W)**



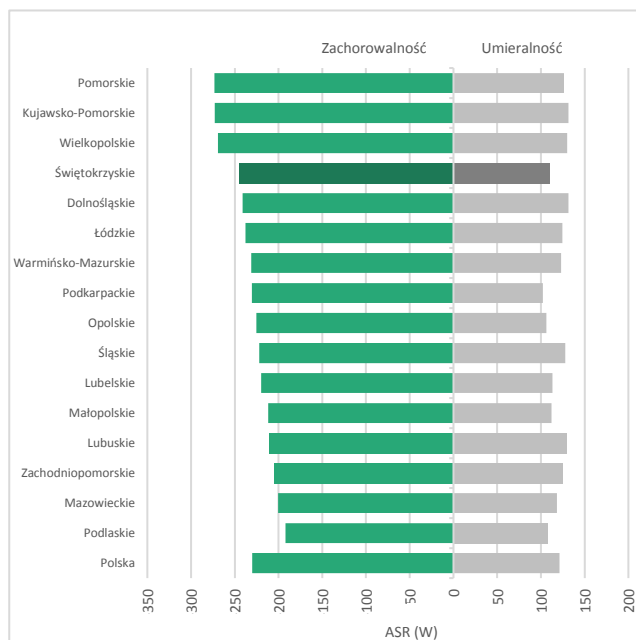
Umieralność z powodu nowotworów złośliwych ogółem według województw, 2017 rok, ASR (W)**



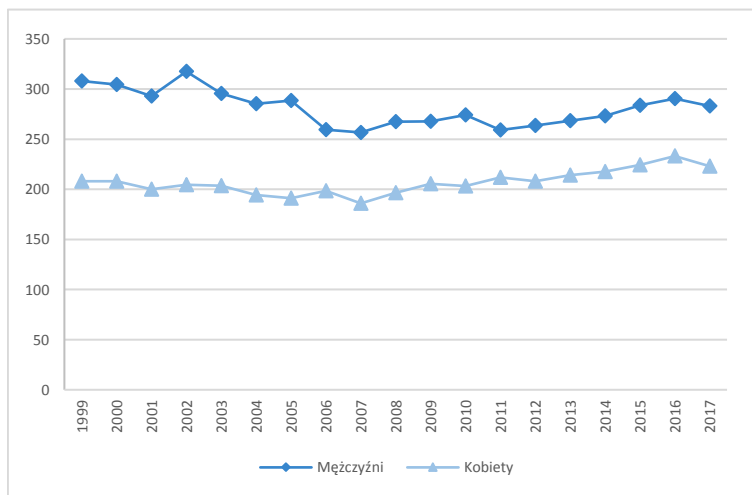
Zachorowalność na nowotwory złośliwe ogółem według płci i województw, 2017 rok, ASR (W)**



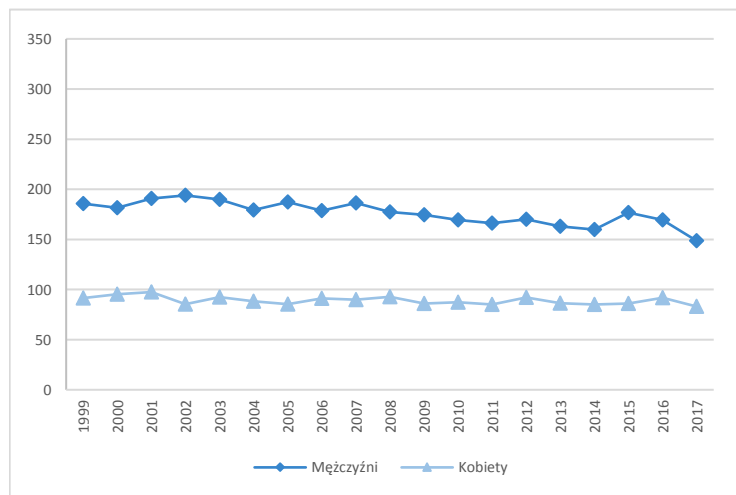
Zachorowalność i umieralność z powodu nowotworów złośliwych ogółem według województw, 2017 rok, ASR (W)**



Trendy zachorowalności na nowotwory złośliwe ogółem, województwo świętokrzyskie, ASR (W)**



Trendy umieralności z powodu nowotworów złośliwych ogółem, województwo świętokrzyskie, ASR (W)**



* CR (Crude rate) – Surowy współczynnik zachorowalności/umieralności

** ASR (Age-standardized rate) – Standaryzowany (wg wieku) współczynnik zachorowalności/umieralności