

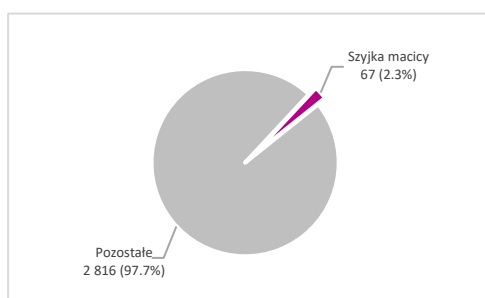
# Rak szyjki macicy (ICD 10: C53)

Opracowanie: Zakład Epidemiologii i Walki z Rakiem

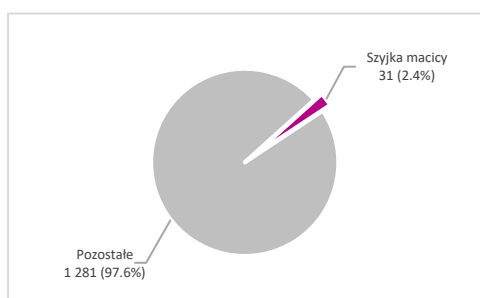
W województwie świętokrzyskim w 2019 roku odnotowano 67 zachorowania na raka szyjki macicy. Najczęściej występującym typem histologicznym był rak płaskonabłonkowy BNO (55.9%), a następnie rak płaskonabłonkowy wielkokomórkowy, typ nierogowaciejący (11.8%). W strukturze zachorowań na nowotwory złośliwe ogółem rak szyjki macicy stanowił 2.3% i był dziewiątą przyczyną zachorowań na nowotwory złośliwe u kobiet. Standaryzowany według wieku współczynnik zachorowalności wynosił 5.7/100 000. Zaobserwowano wyraźny wzrost zachorowań na raka szyjki macicy wśród kobiet powyżej 35. roku życia. Na przestrzeni ostatnich 21 lat trend czasowy zachorowalności na podstawie współczynnika standaryzowanego według wieku charakteryzował się dużą zmiennością z wyraźną tendencją spadkową. W analizowanym okresie wartość tego współczynnika uległa obniżeniu o 62.9%.

W 2019 roku odnotowano 31 zgonów z powodu raka szyjki macicy. W strukturze zgonów na nowotwory złośliwe ogółem stanowił 2.4% i był dziesiątą przyczyną zgonów z powodu nowotworów złośliwych u kobiet. Standaryzowany według wieku współczynnik umieralności wynosił 2.1/100 000. Na przestrzeni ostatnich 21 lat trend czasowy umieralności charakteryzował się umiarkowaną tendencją spadkową. W analizowanym okresie wartość standaryzowanego według wieku współczynnika umieralności uległa obniżeniu o 68.0%.

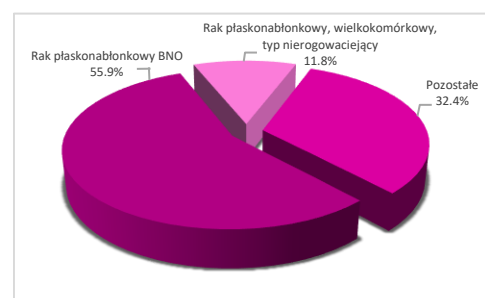
Zachorowania na raka szyjki macicy, województwo świętokrzyskie, 2019 rok



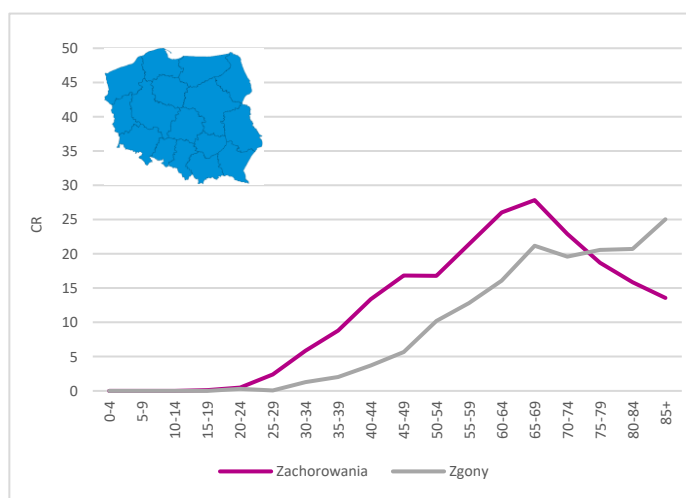
Zgony z powodu raka szyjki macicy, województwo świętokrzyskie, 2019 rok



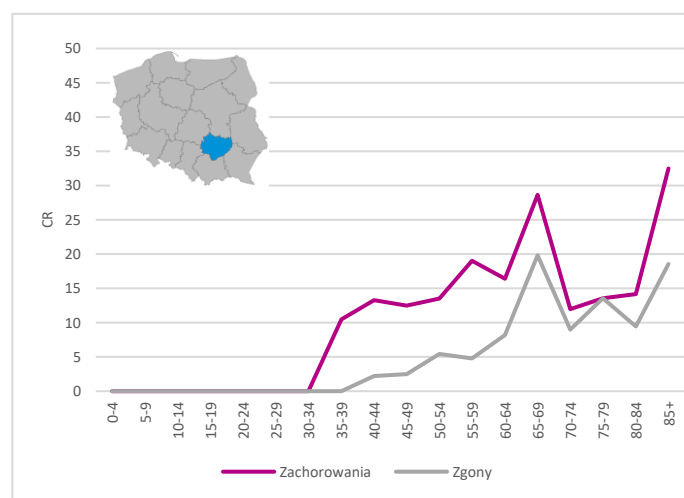
Histopatologia raka szyjki macicy, województwo świętokrzyskie, 2019 rok



Zachorowalność i umieralność na raka szyjki macicy w 5-letnich grupach wieku kobiet w Polsce, 2019 rok



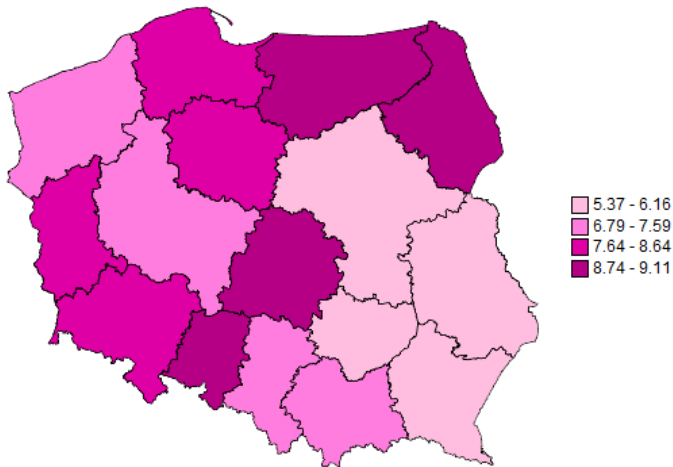
Zachorowalność i umieralność na raka szyjki macicy w 5-letnich grupach wieku kobiet w województwie świętokrzyskim, 2019 rok



Zachorowalność i umieralność na raka szyjki macicy w 2019 roku według województw

	Zachorowalność							Umieralność								
	Mężczyźni				Kobiety			Mężczyźni				Kobiety				
	Liczba	CR*	ASR (W)**	Ryzyko skum.	Liczba	CR*	ASR (W)**	Ryzyko skum.	Liczba	CR*	ASR (W)**	Ryzyko skum.	Liczba	CR*	ASR (W)**	Ryzyko skum.
Dolnośląskie	-	-	-	-	219	14.55	8.51	0.97	-	-	-	-	137	9.10	4.55	0.54
Kujawsko-Pomorskie	-	-	-	-	152	14.22	8.35	0.90	-	-	-	-	88	8.23	4.08	0.49
Lubelskie	-	-	-	-	97	8.91	5.37	0.59	-	-	-	-	67	6.15	3.27	0.41
Lubuskie	-	-	-	-	71	13.65	8.64	0.91	-	-	-	-	53	10.19	5.78	0.69
Łódzkie	-	-	-	-	189	14.67	8.74	0.95	-	-	-	-	108	8.39	3.78	0.45
Małopolskie	-	-	-	-	200	11.41	6.79	0.78	-	-	-	-	120	6.85	3.38	0.39
Mazowieckie	-	-	-	-	285	10.10	6.16	0.69	-	-	-	-	216	7.65	3.82	0.45
Opolskie	-	-	-	-	79	15.54	9.11	0.94	-	-	-	-	33	6.49	2.71	0.30
Podkarpackie	-	-	-	-	104	9.58	5.65	0.65	-	-	-	-	71	6.54	2.98	0.33
Podlaskie	-	-	-	-	93	15.38	9.09	1.09	-	-	-	-	53	8.77	4.35	0.50
Pomorskie	-	-	-	-	148	12.34	7.64	0.89	-	-	-	-	105	8.75	4.86	0.56
Śląskie	-	-	-	-	303	12.93	7.59	0.83	-	-	-	-	201	8.58	4.11	0.50
<b>Świętokrzyskie</b>	-	-	-	-	<b>67</b>	<b>10.57</b>	<b>5.74</b>	<b>0.63</b>	-	-	-	-	<b>31</b>	<b>4.89</b>	<b>2.12</b>	<b>0.26</b>
Warmińsko-Mazurskie	-	-	-	-	104	14.28	9.10	1.02	-	-	-	-	54	7.41	3.51	0.44
Wielkopolskie	-	-	-	-	193	10.75	6.89	0.74	-	-	-	-	150	8.36	4.25	0.50
Zachodniopomorskie	-	-	-	-	103	11.80	7.06	0.79	-	-	-	-	82	9.40	4.72	0.53
<b>Polska</b>	-	-	-	-	<b>2407</b>	<b>12.15</b>	<b>7.30</b>	<b>0.81</b>	-	-	-	-	<b>1569</b>	<b>7.92</b>	<b>3.92</b>	<b>0.46</b>

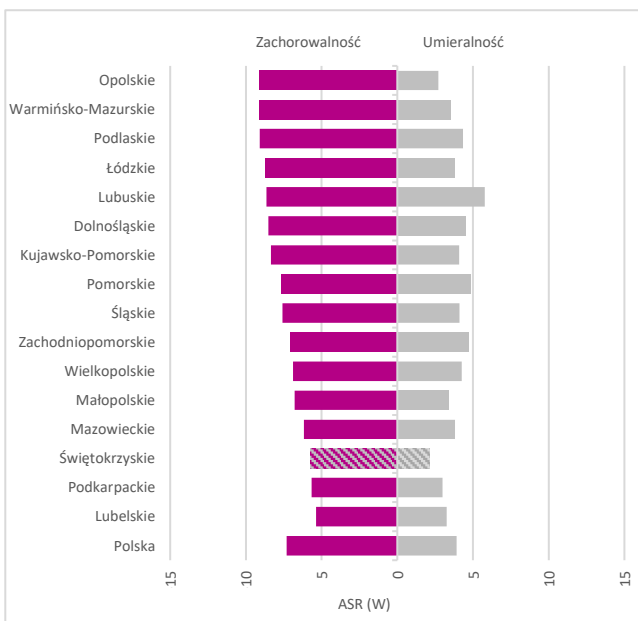
Zachorowalność na raka szyjki macicy według województw, 2019 rok, ASR (W)\*\*



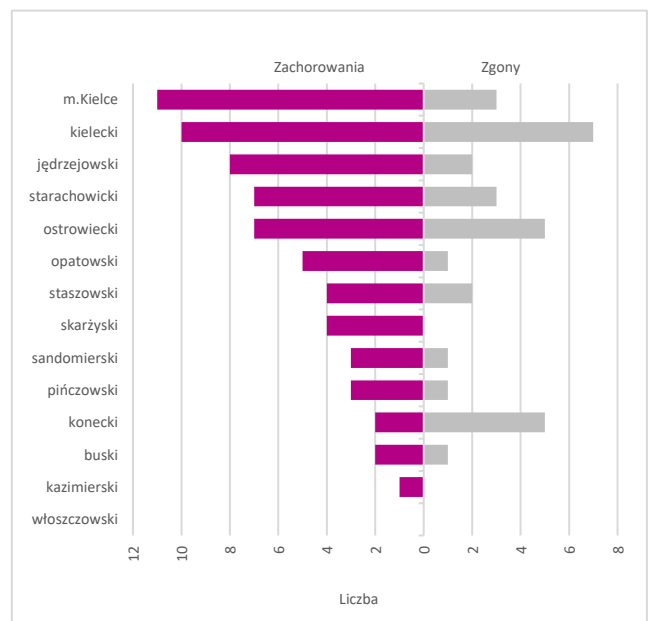
Umieralność z powodu raka szyjki macicy według województw, 2019 rok, ASR (W)\*\*



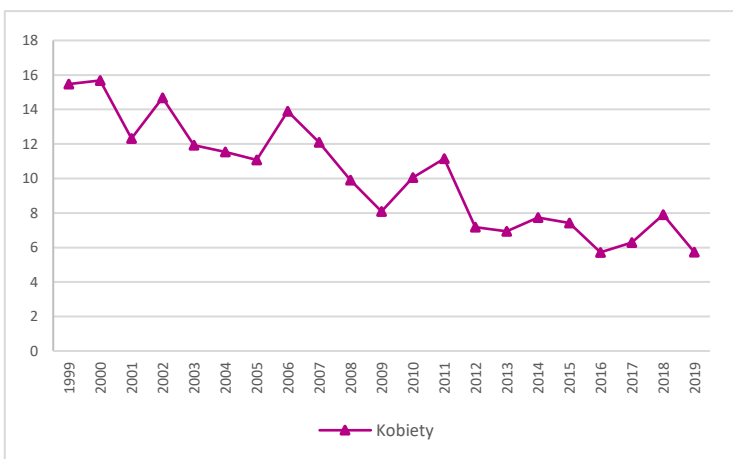
Zachorowalność i umieralność z powodu raka szyjki macicy według województw, 2019 rok, ASR (W)\*\*



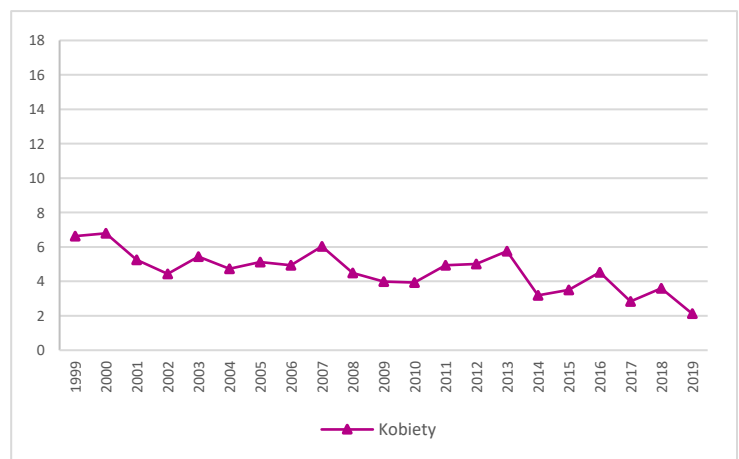
Zachorowania i zgony kobiet z powodu raka szyjki macicy według powiatów województwa świętokrzyskiego, 2019 rok



Trendy zachorowalności na raka szyjki macicy, województwo świętokrzyskie, ASR (W)\*\*



Trendy umieralności z powodu raka szyjki macicy, województwo świętokrzyskie, ASR (W)\*\*



\* CR (Crude rate) – Surowy współczynnik zachorowalności/umieralności

\*\* ASR (Age-standardized rate) – Standaryzowany (wg wieku) współczynnik zachorowalności/umieralności