

Rak jajnika (ICD 10: C56)

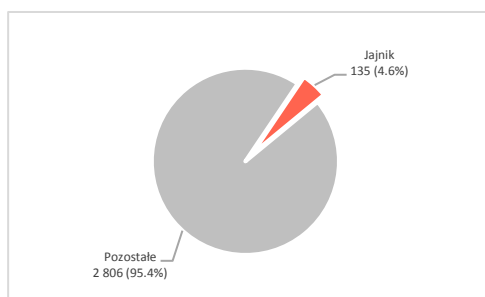
Opracowanie: Zakład Epidemiologii i Walki z Rakiem



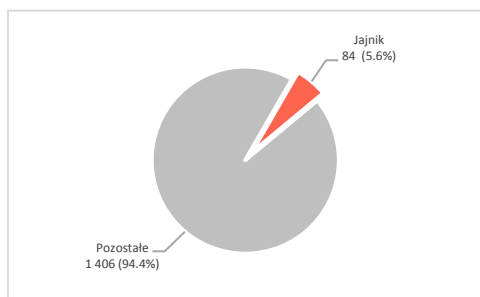
W województwie świętokrzyskim w 2016 roku odnotowano 135 zachorowań na raka jajnika. Najczęściej występującym typem histologicznym był torbielakogruczolakorak surowicy (48.5%). W strukturze zachorowań na nowotwory złośliwe ogółem rak jajnika stanowił 4.6% i był szóstą przyczyną zachorowań na nowotwory złośliwe u kobiet. Standaryzowany według wieku współczynnik zachorowalności wynosił 11.9/100 000. Na przestrzeni ostatnich 18 lat trend czasowy zachorowalności wskazywał zróżnicowaną tendencję zmian. W latach 1999-2007 trend wskazywał tendencję spadkową, a od 2007 do 2011 r. wskazywał tendencję wzrostową. W kolejnych latach obserwowany był następujący po sobie wyraźny wzrost, spadek i ponownie wzrost zachorowalności. W analizowanym okresie wartość standaryzowanego według wieku współczynnika zachorowalności nie uległa zmianie.

W 2016 roku odnotowano 84 zgonów z powodu raka jajnika. W strukturze zgonów na nowotwory złośliwe ogółem stanowił 5.6% i był czwartą przyczyną zgonów z powodu nowotworów złośliwych u kobiet. Standaryzowany według wieku współczynnik umieralności wynosił 5.7/100,000. Na przestrzeni ostatnich 18 lat trend czasowy umieralności wskazywał zróżnicowaną tendencję zmian. W latach 1999-2004 trend wskazywał tendencję spadkową, a w latach 2004-2010 tendencję wzrostową. W kolejnych latach obserwowany był następujący po sobie wyraźny wzrost, spadek i ponownie wzrost umieralności. W analizowanym okresie wartość standaryzowanego według wieku współczynnika umieralności uległa obniżeniu o 5.5%.

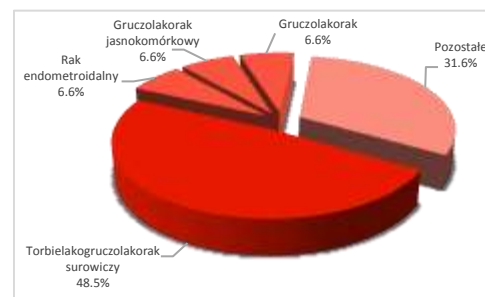
Zachorowania na raka jajnika, województwo świętokrzyskie, 2016 rok



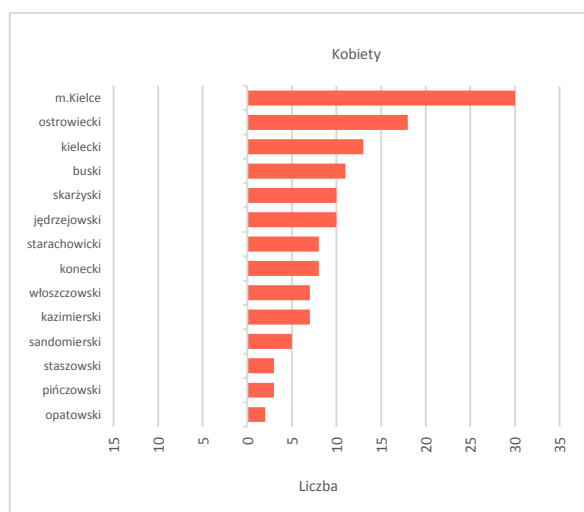
Zgony z powodu raka jajnika, województwo świętokrzyskie, 2016 rok



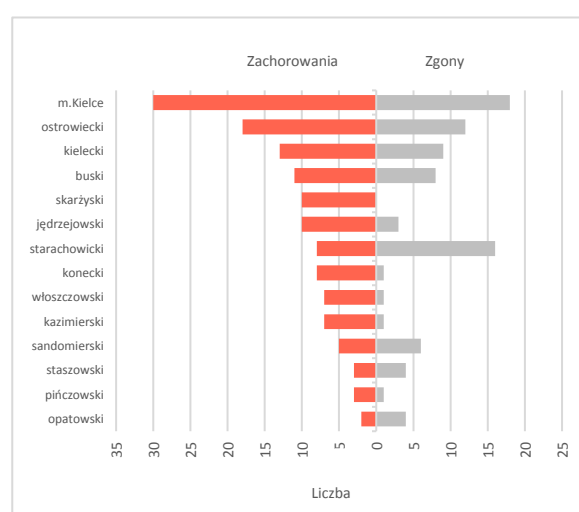
Histopatologia raka jajnika, województwo świętokrzyskie, 2016 rok



Zachorowania kobiet na raka jajnika według powiatów województwa świętokrzyskiego, 2016 rok



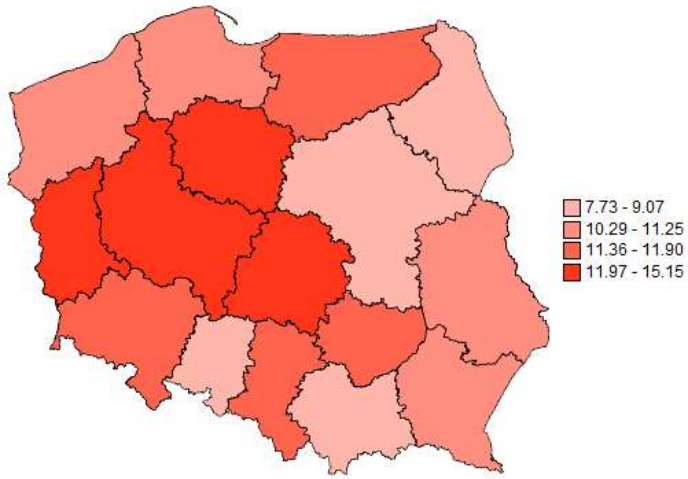
Zachorowania i zgony kobiet z powodu raka jajnika według powiatów województwa świętokrzyskiego, 2016 rok



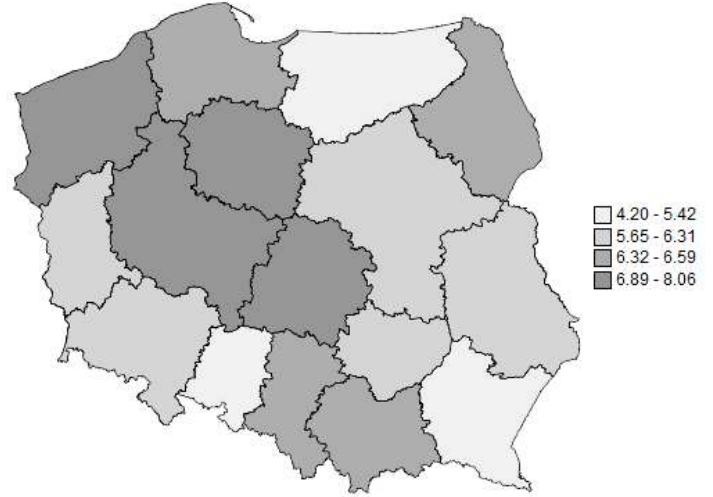
Zachorowalność i umieralność na raka jajnika w 2016 roku według województw

	Zachorowalność								Umieralność							
	Mężczyźni				Kobiety				Mężczyźni				Kobiety			
	Liczba	CR*	ASR (W)**	Ryzyko skum.	Liczba	CR*	ASR (W)**	Ryzyko skum.	Liczba	CR*	ASR (W)**	Ryzyko skum.	Liczba	CR*	ASR (W)**	Ryzyko skum.
Dolnośląskie	-	-	-	-	316	20.96	11.84	1.38	-	-	-	-	198	13.13	6.31	0.77
Kujawsko-Pomorskie	-	-	-	-	253	23.55	13.39	1.52	-	-	-	-	153	14.24	6.89	0.84
Lubelskie	-	-	-	-	194	17.62	10.29	1.18	-	-	-	-	142	12.90	6.17	0.80
Lubuskie	-	-	-	-	105	20.11	11.97	1.48	-	-	-	-	65	12.45	5.65	0.65
Łódzkie	-	-	-	-	337	25.87	15.15	1.71	-	-	-	-	227	17.42	8.06	0.96
Małopolskie	-	-	-	-	265	15.25	9.07	1.07	-	-	-	-	234	13.47	6.32	0.75
Mazowieckie	-	-	-	-	388	13.89	8.20	0.93	-	-	-	-	347	12.42	6.09	0.74
Opolskie	-	-	-	-	72	14.03	7.73	0.88	-	-	-	-	50	9.74	4.20	0.49
Podkarpackie	-	-	-	-	203	18.70	11.25	1.32	-	-	-	-	120	11.06	5.42	0.65
Podlaskie	-	-	-	-	83	13.63	7.86	0.89	-	-	-	-	84	13.80	6.59	0.77
Pomorskie	-	-	-	-	206	17.38	10.82	1.27	-	-	-	-	148	12.48	6.41	0.85
Śląskie	-	-	-	-	510	21.59	11.63	1.36	-	-	-	-	337	14.26	6.55	0.78
Świętokrzyskie	-	-	-	-	135	21.01	11.90	1.29	-	-	-	-	84	13.07	5.65	0.66
Warmińsko-Mazurskie	-	-	-	-	135	18.40	11.36	1.23	-	-	-	-	81	11.04	5.23	0.58
Wielkopolskie	-	-	-	-	359	20.11	12.03	1.44	-	-	-	-	242	13.55	7.07	0.92
Zachodniopomorskie	-	-	-	-	156	17.78	10.36	1.07	-	-	-	-	127	14.47	7.07	0.87
Polska	-	-	-	-	3717	18.74	10.92	1.26	-	-	-	-	2639	13.30	6.38	0.78

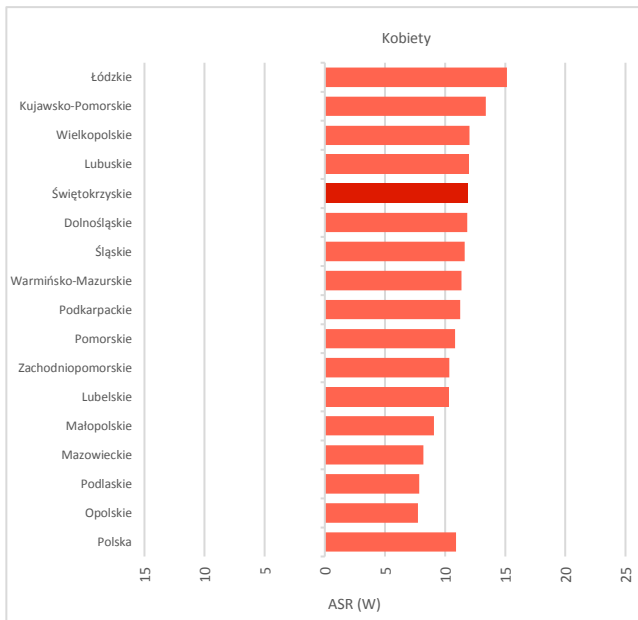
Zachorowalność na raka jajnika według województw, 2016 rok, ASR (W)**



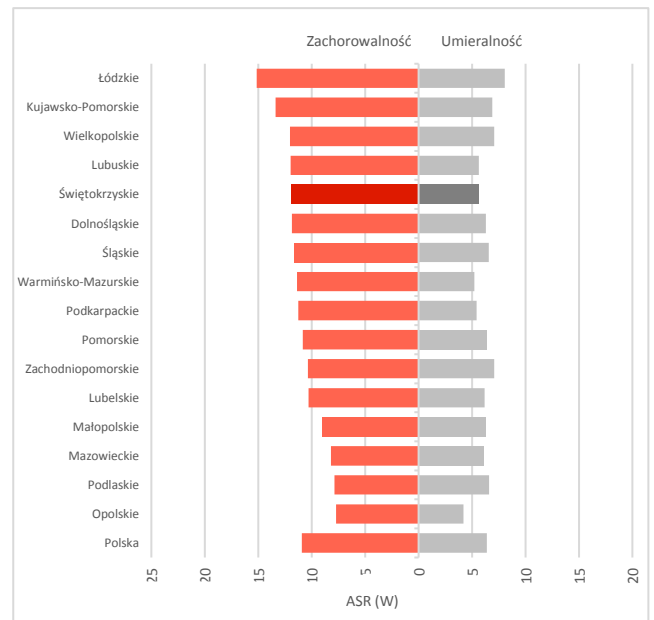
Umieralność z powodu raka jajnika według województw, 2016 rok, ASR (W)**



Zachorowalność na raka jajnika według płci i województw, 2016 rok, ASR (W)**



Zachorowalność i umieralność z powodu raka jajnika według województw, 2016 rok, ASR (W)**



Trendy zachorowalności na raka jajnika, województwo świętokrzyskie, ASR (W)**



Trendy umieralności z powodu raka jajnika, województwo świętokrzyskie, ASR (W)**



* CR (Crude rate) – Surowy współczynnik zachorowalności/umieralności

** ASR (Age-standardized rate) – Standaryzowany (wg wieku) współczynnik zachorowalności/umieralności