

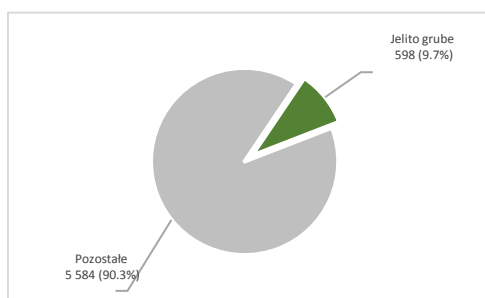
Rak jelita grubego (ICD 10: C18-C21)

Opracowanie: Zakład Epidemiologii i Walki z Rakiem

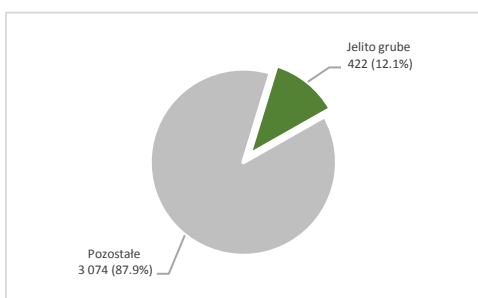
W województwie świętokrzyskim w 2016 roku odnotowano 598 zachorowań na jelita grubego (345 mężczyzn i 253 kobiety). W strukturze zachorowań na nowotwory złośliwe ogółem rak jelita grubego u mężczyzn stanowił 10.6% i był trzecią przyczyną zachorowań, u kobiet stanowił 8.6% i był drugą przyczyną zachorowań na nowotwory złośliwe. Standaryzowany według wieku współczynnik zachorowalności dla mężczyzn wynosił 29.8/100 000 i 16.3/100 000 dla kobiet. Na przestrzeni ostatnich 18 lat trend czasowy zachorowalności dla mężczyzn wskazywał zróżnicowaną tendencję zmian. W latach 1999-2010 trend wskazywał tendencję rosnącą z następującym spadkiem zachorowalności w latach 2011-2016. Trend zachorowalności dla kobiet miał bardziej stabilny przebieg z niewielkim spadkiem zachorowalności w roku 2003 i jej wzrostem w roku 2011.

W 2016 roku odnotowano 422 zgonów z powodu raka jelita grubego (242 mężczyzn i 180 kobiet). W strukturze zgonów na nowotwory złośliwe ogółem rak jelita grubego zarówno u mężczyzn jak i u kobiet stanowił 12.1% i był odpowiednio drugą i trzecią przyczyną zgonów na nowotwory złośliwe. Standaryzowany według wieku współczynnik umieralności dla mężczyzn wynosił 19.4/100 000 i 9.0/100 000 dla kobiet. Na przestrzeni ostatnich 18 lat trendy czasowe umieralności dla mężczyzn i kobiet wskazywały rosnącą tendencję zmian z obserwowaną większą dynamiką u mężczyzn. W latach 2003-2012 trend czasowy umieralności dla kobiet wskazywał plateau z nieznaczną tendencją wzrostową pod koniec omawianego okresu natomiast w tym samym okresie trend czasowy dla mężczyzn wskazywał wyraźną tendencję wzrostową.

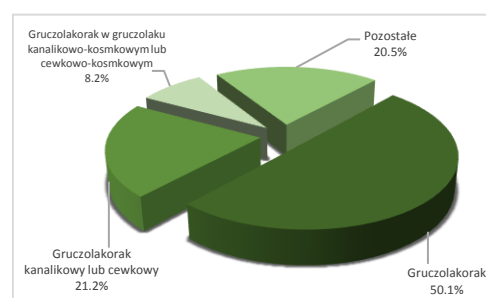
Zachorowania na raka jelita grubego, województwo świętokrzyskie, 2016 rok



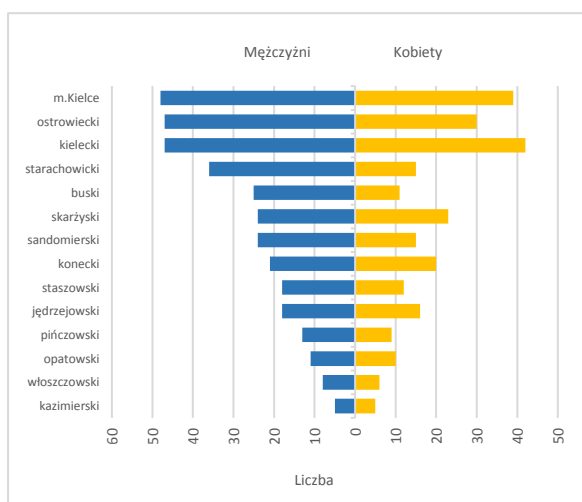
Zgony z powodu raka jelita grubego, województwo świętokrzyskie, 2016 rok



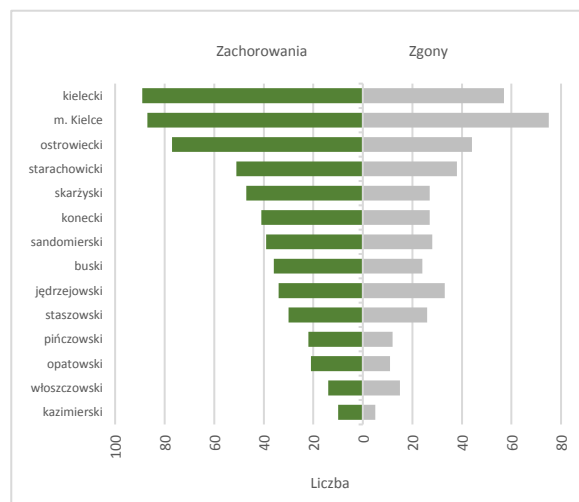
Histopatologia raka jelita grubego, województwo świętokrzyskie, 2016 rok



Zachorowania na raka jelita grubego według płci i powiatów województwa świętokrzyskiego, 2016 rok



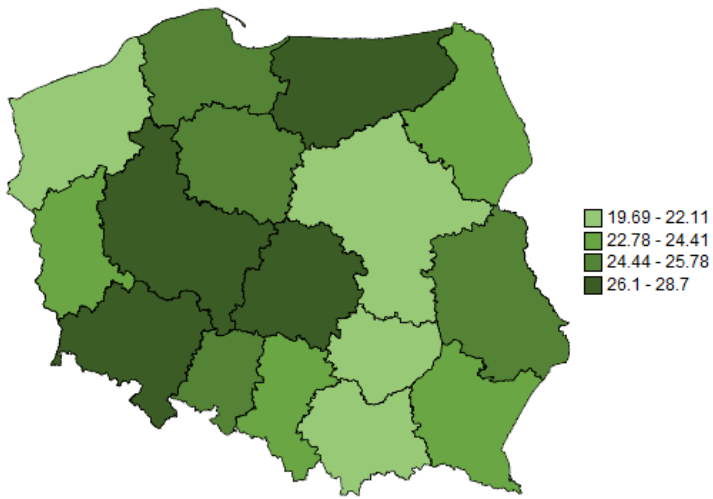
Zachorowania i zgony z powodu raka jelita grubego według powiatów województwa świętokrzyskiego, 2016 rok



Zachorowalność i umieralność na raka jelita grubego w 2016 roku według województw

	Zachorowalność						Umieralność					
	Mężczyźni			Kobiety			Mężczyźni			Kobiety		
	Liczba	CR*	ASR (W)**	Liczba	CR*	ASR (W)**	Liczba	CR*	ASR (W)**	Liczba	CR*	ASR (W)**
Dolnośląskie	934	66.9	36.7	758	50.3	21.4	538	38.5	20.2	464	30.8	11.1
Kujawsko-Pomorskie	566	56.0	32.4	470	43.7	19.9	379	37.5	20.4	292	27.2	11.3
Lubelskie	678	65.5	36.6	455	41.3	18.1	416	40.2	21.4	278	25.3	9.1
Lubuskie	255	51.5	30.3	225	43.1	20.1	202	40.8	23.9	111	21.3	8.3
Łódzkie	723	61.0	33.3	640	49.1	21.1	478	40.3	20.7	369	28.3	10.1
Małopolskie	741	45.2	26.6	538	31.0	14.5	500	30.5	16.6	412	23.7	8.8
Mazowieckie	1179	46.0	26.3	919	32.9	15.2	894	34.9	18.2	714	25.6	9.3
Opolskie	283	58.8	30.9	243	47.3	19.7	153	31.8	16.1	109	21.2	8.0
Podkarpackie	579	55.6	33.1	392	36.1	16.7	335	32.2	18.0	232	21.4	8.5
Podlaskie	319	55.1	32.0	220	36.1	16.1	210	36.3	19.3	172	28.3	9.9
Pomorskie	630	56.0	32.2	532	44.9	20.9	397	35.3	19.4	315	26.6	10.2
Śląskie	1336	60.7	32.0	780	44.4	18.8	924	42.0	20.7	751	31.8	12.1
Świętokrzyskie	345	56.4	29.8	253	39.4	16.3	242	39.6	19.4	180	28.0	9.0
Warmińsko-Mazurskie	389	55.3	34.9	306	41.7	20.1	237	33.7	20.5	187	25.5	10.5
Wielkopolskie	1049	62.0	37.8	825	46.2	21.8	630	37.2	21.8	520	29.1	12.3
Zachodniopomorskie	419	50.4	27.9	330	37.6	16.5	302	36.3	19.5	231	26.3	10.4
Polska	10425	56.1	30,9	8156	41.1	18.4	6837	36.8	19.7	5337	26.9	10.2

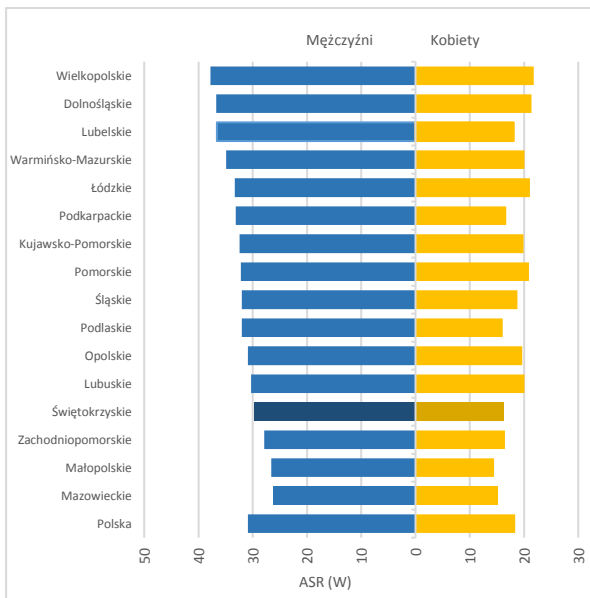
Zachorowalność na raka jelita grubego według województw, 2016 rok, ASR (W)**



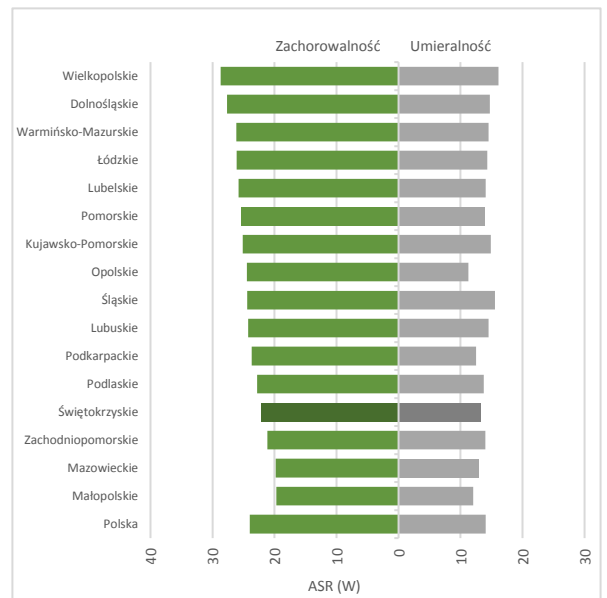
Umieralność z powodu raka jelita grubego według województw, 2016 rok, ASR (W)**



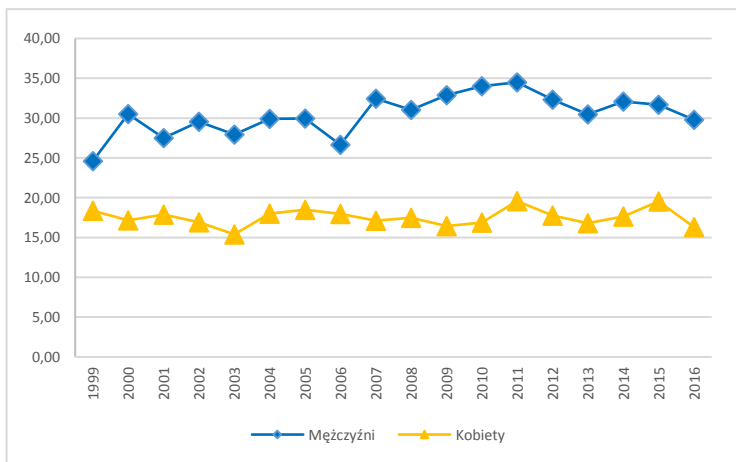
Zachorowalność na raka jelita grubego według płci i województw, 2016 rok, ASR (W)**



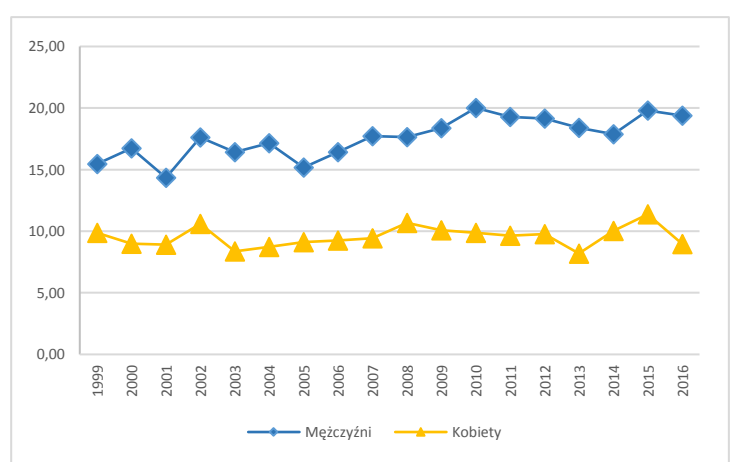
Zachorowalność i umieralność z powodu raka jelita grubego według województw, 2016 rok, ASR (W)**



Trendy zachorowalności na raka jelita grubego, województwo świętokrzyskie, ASR (W)**



Trendy umieralności z powodu raka jelita grubego, województwo świętokrzyskie, ASR (W)**



* CR (Crude rate) – Surowy współczynnik zachorowalności/umieralności

** ASR (Age-standardized rate) – Standaryzowany (wg wieku) współczynnik zachorowalności/umieralności