

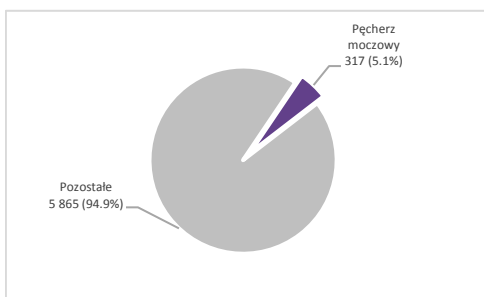
Rak pęcherza moczowego (ICD10: C67)

Opracowanie: Zakład Epidemiologii i Walki z Rakiem

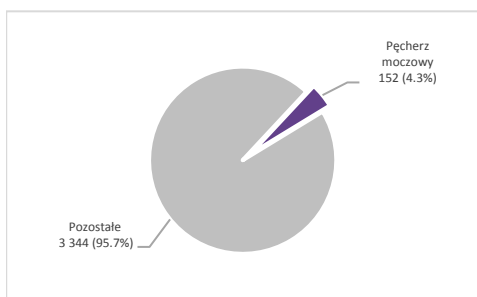
W województwie świętokrzyskim w 2016 roku odnotowano 317 zachorowań na raka pęcherza moczowego (242 mężczyzn i 75 kobiet). Najczęściej występującym typem histologicznym był rak urotelialny (46.7%), a następnie rak urotelialny brodawkowaty (44.2%). W strukturze zachorowań na nowotwory złośliwe ogółem rak pęcherza moczowego stanowił 5.1% i był czwartą przyczyną zachorowań na nowotwory złośliwe u mężczyzn i dziesiątą u kobiet. Standaryzowany według wieku współczynnik zachorowalności dla mężczyzn wynosił 20.6/100 000 i 4.9/100 000 dla kobiet. Na przestrzeni ostatnich 18 lat trend czasowy zachorowalności dla mężczyzn wskazywał zróżnicowaną tendencję zmian. W latach 2000-2006 obserwowana była tendencja spadkowa z następującym wzrostem zachorowalności w latach 2006-2008 i spadkiem w latach 2008-2014. Po roku 2014 zachorowalność na raka pęcherza moczowego u mężczyzn zaczęła wzrastać. Trend zachorowalności dla kobiet miał stabilny przebieg. W analizowanym okresie wartość standaryzowanego według wieku współczynnika zachorowalności dla mężczyzn uległa obniżeniu o 4.2%, dla kobiet wzrosła o 39.2%.

W 2016 roku odnotowano 152 zgonów z powodu raka pęcherza moczowego (126 mężczyzn i 26 kobiet). W strukturze zgonów na nowotwory złośliwe ogółem rak pęcherza moczowego stanowił 4.3% i był piątą przyczyną zgonów z powodu nowotworów złośliwych u mężczyzn i osiemnątą u kobiet. Standaryzowany według wieku współczynnik umieralności dla mężczyzn wynosił 9.9/100 000 i 1.3/100 000 dla kobiet. W latach 1999-2013 trend czasowy umieralności dla mężczyzn kształtował się na stabilnym poziomie z okresowymi w roku 2000 i 2008 wzrostami umieralności. Od 2014 roku trend umieralności miał tendencję wzrostową. Trend umieralności dla kobiet miał stabilny przebieg. W analizowanym okresie wartość standaryzowanego według wieku współczynnika umieralności dla mężczyzn wzrosła o 25.8% i 16.7% dla kobiet.

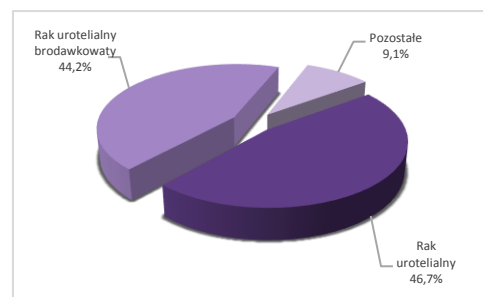
Zachorowania na raka pęcherza moczowego, województwo świętokrzyskie, 2016 rok



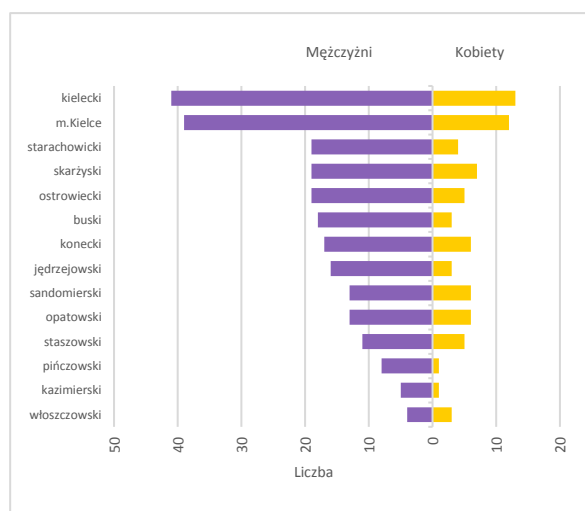
Zgony z powodu raka pęcherza moczowego, województwo świętokrzyskie, 2016 rok



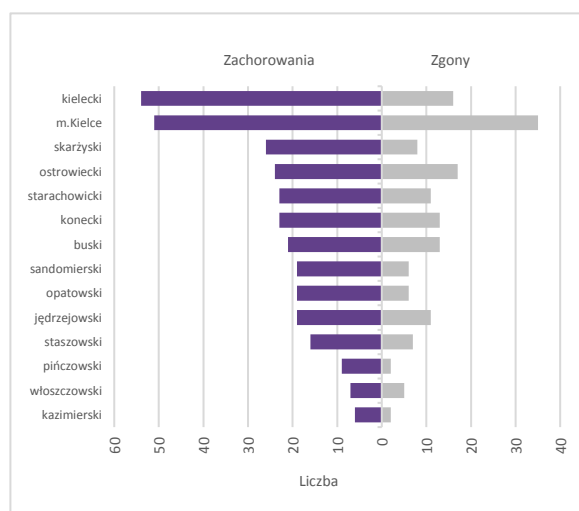
Histopatologia raka pęcherza moczowego, województwo świętokrzyskie, 2016 rok



Zachorowania na raka pęcherza moczowego według płci i powiatów województwa świętokrzyskiego, 2016 rok



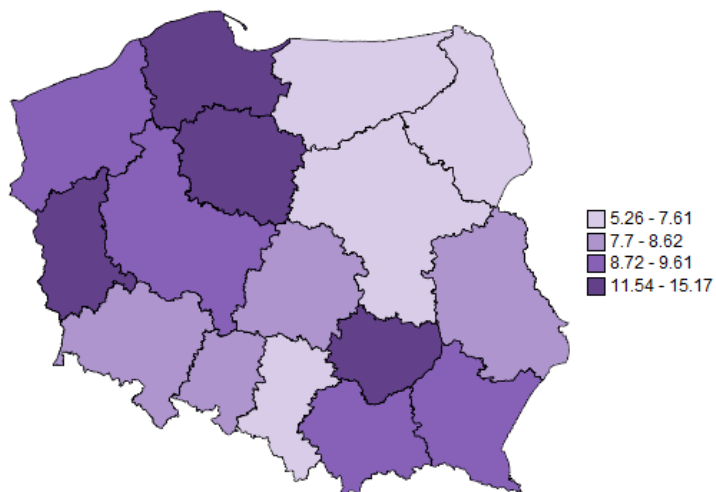
Zachorowania i zgony z powodu raka pęcherza moczowego według powiatów województwa świętokrzyskiego, 2016 rok



Zachorowalność i umieralność na raka pęcherza moczowego w 2016 roku według województw

	Zachorowalność								Umieralność							
	Mężczyźni				Kobiety				Mężczyźni				Kobiety			
	Liczba	CR*	ASR (W)**	Ryzyko skum.	Liczba	CR*	ASR(W)**	Ryzyko skum.	Liczba	CR*	ASR(W)**	Ryzyko skum.	Liczba	CR*	ASR(W)**	Ryzyko skum.
Dolnośląskie	377	27.01	14.77	1.84	113	7.49	3.00	0.35	286	20.49	10.49	1.06	90	5.97	1.86	0.20
Kujawsko-Pomorskie	426	42.17	23.86	2.96	140	13.03	5.82	0.70	171	16.93	9.34	1.09	62	5.77	2.15	0.21
Lubelskie	294	28.41	15.46	1.78	86	7.81	3.64	0.47	149	14.40	7.01	0.70	37	3.36	1.30	0.17
Lubuskie	186	37.56	21.05	2.38	54	10.34	5.01	0.58	78	15.75	9.34	1.16	16	3.06	1.45	0.14
Łódzkie	324	27.33	14.06	1.70	111	8.52	3.43	0.46	200	16.87	8.02	0.86	75	5.76	1.70	0.18
Małopolskie	448	27.34	15.39	1.84	137	7.88	3.86	0.48	251	15.32	7.52	0.70	70	4.03	1.37	0.14
Mazowieckie	646	25.21	13.72	1.66	207	7.41	3.31	0.38	380	14.83	7.31	0.71	120	4.29	1.39	0.16
Opolskie	146	30.35	15.91	2.03	42	8.18	3.05	0.33	60	12.47	6.22	0.71	13	2.53	0.69	0.04
Podkarpackie	291	27.94	15.91	1.85	76	7.00	3.52	0.45	133	12.77	6.71	0.65	23	2.12	0.67	0.05
Podlaskie	98	16.93	9.06	1.14	34	5.59	2.59	0.33	83	14.34	6.64	0.69	24	3.94	1.23	0.13
Pomorskie	502	44.58	25.90	3.12	172	14.51	7.27	0.93	188	16.70	9.01	0.88	42	3.54	1.29	0.12
Śląskie	540	24.53	12.73	1.60	168	7.11	3.09	0.41	345	15.67	7.55	0.83	100	4.23	1.57	0.18
Świętokrzyskie	242	39.55	20.58	2.42	75	11.67	4.86	0.61	126	20.59	9.94	1.11	26	4.05	1.33	0.13
Warmińsko-Mazurskie	157	22.30	13.21	1.51	60	8.18	3.79	0.49	108	15.34	9.03	0.86	32	4.36	1.76	0.21
Wielkopolskie	505	29.84	17.65	2.14	141	7.90	3.69	0.48	276	16.31	9.38	1.03	70	3.92	1.59	0.18
Zachodniopomorskie	231	27.79	15.30	1.96	97	11.05	5.08	0.65	133	16.00	8.53	0.91	57	6.49	2.46	0.32
Polska	5413	29.12	16.03	1.95	1713	8.64	3.90	0.49	2967	15.96	8.19	0.86	857	4.32	1.52	0.17

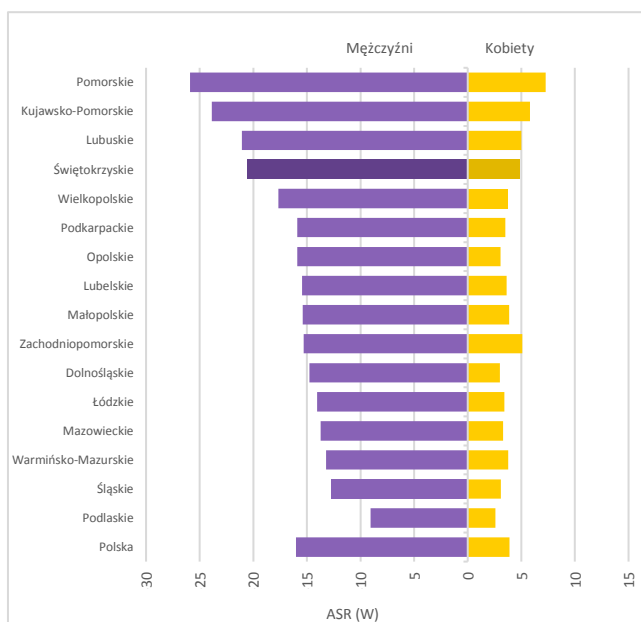
Zachorowalność na raka pęcherza moczowego według województw, 2016 rok, ASR (W)**



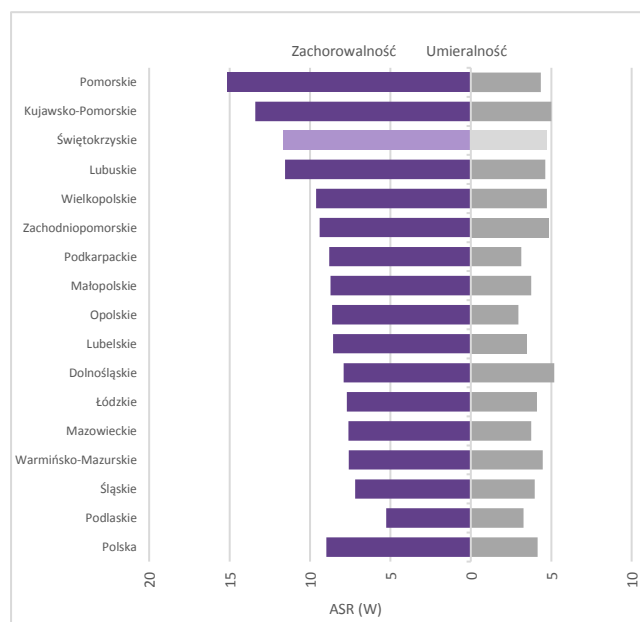
Umieralność z powodu raka pęcherza moczowego według województw, 2016 rok, ASR (W)**



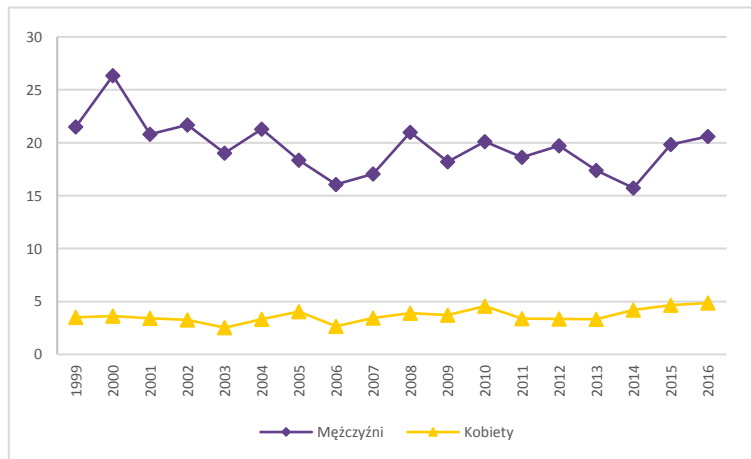
Zachorowalność na raka pęcherza moczowego według płci i województw, 2016 rok, ASR (W)**



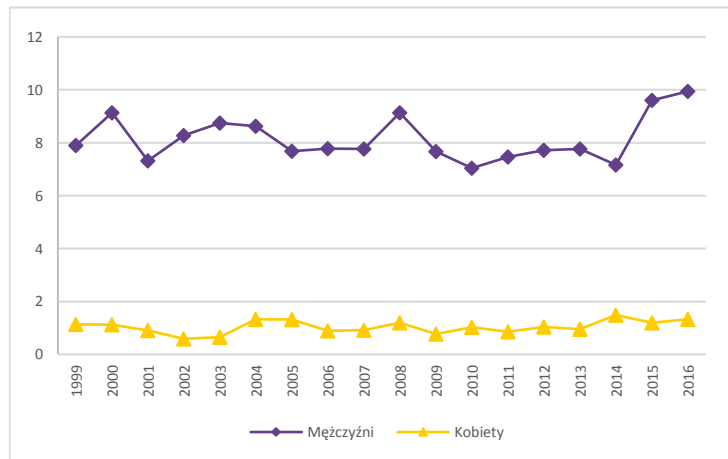
Zachorowalność i umieralność z powodu raka pęcherza moczowego według województw, 2016 rok, ASR (W)**



Trendy zachorowalności na raka pęcherza moczowego, województwo świętokrzyskie, ASR (W)**



Trendy umieralności z powodu raka pęcherza moczowego, województwo świętokrzyskie, ASR (W)**



* CR (Crude rate) – Surowy współczynnik zachorowalności/umieralności

** ASR (Age-standardized rate) – Standaryzowany (wg wieku) współczynnik zachorowalności/umieralności