

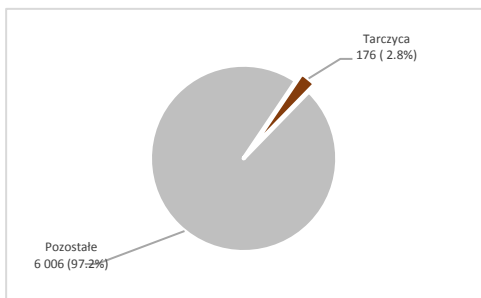
Rak tarczycy (ICD10: C73)

Opracowanie: Zakład Epidemiologii i Walki z Rakiem

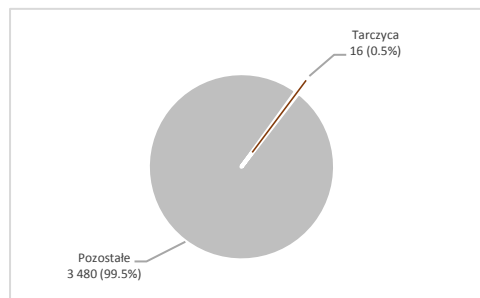
W województwie świętokrzyskim w 2016 roku odnotowano 176 zachorowań na raka tarczycy (29 mężczyzn i 147 kobiet). Najczęściej występującym typem histologicznym był gruczolakorak brodawkowaty i pęcherzykowy (40.9%), a następnie gruczolakorak brodawkowaty (28.4%) i papillary microcarcinoma (17.0%). W strukturze zachorowań na nowotwory złośliwe ogółem rak tarczycy stanowił 2.8% i był osiemną przyczyną zachorowań na nowotwory złośliwe u mężczyzn i piątą u kobiet. Standaryzowany według wieku współczynnik zachorowalności dla mężczyzn wynosił 3.5/100 000 i 17.0/100 000 dla kobiet. Na przestrzeni ostatnich 18 lat trendy czasowe zachorowalności zarówno dla mężczyzn i kobiet wskazywały tendencję wzrostową. Wartość standaryzowanego według wieku współczynnika zachorowalności dla mężczyzn uległa zwiększeniu o 405.8%, natomiast u kobiet o 263.7%.

W 2016 roku odnotowano 16 zgonów z powodu raka tarczycy (6 mężczyzn i 10 kobiet). W strukturze zgonów na nowotwory złośliwe ogółem stanowił 0.5% i był trzydziestą czwartą przyczyną zgonów z powodu nowotworów złośliwych u mężczyzn i dwudziestą drugą u kobiet. Standaryzowany według wieku współczynnik umieralności dla mężczyzn wynosił 0.5/100 000 i 0.4/100 000 dla kobiet. Na przestrzeni ostatnich 18 lat trendy czasowe umieralności dla mężczyzn i kobiet charakteryzowały się dużą zmiennością. W analizowanym okresie wartość standaryzowanego według wieku współczynnika umieralności dla mężczyzn wzrosła o 81.5%, natomiast dla kobiet obniżyła się o 50.0%.

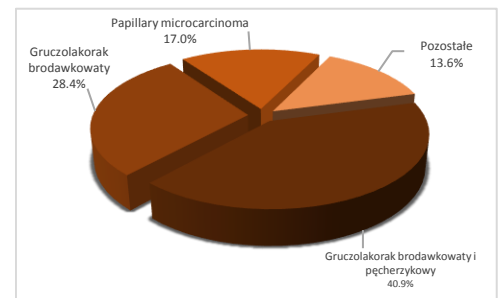
Zachorowania na raka tarczycy, województwo świętokrzyskie, 2016 rok



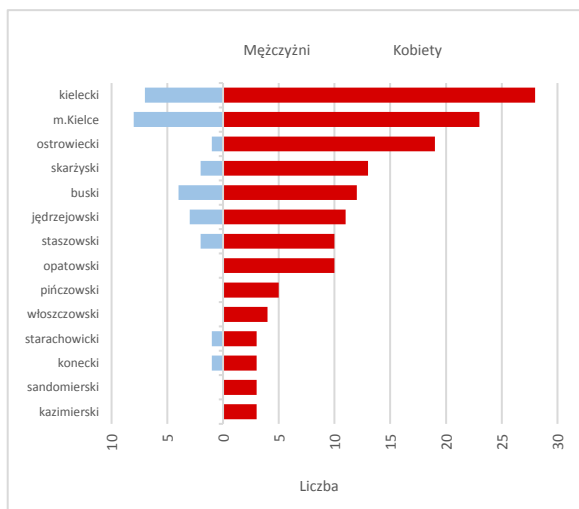
Zgony z powodu raka tarczycy, województwo świętokrzyskie, 2016 rok



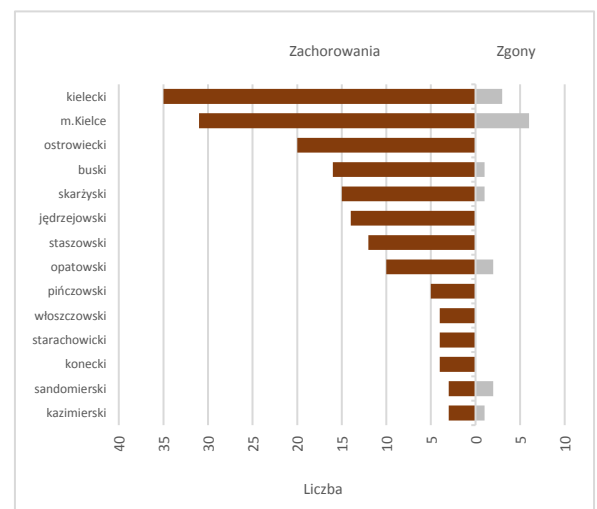
Histopatologia raka tarczycy, województwo świętokrzyskie, 2016 rok



Zachorowania na raka tarczycy według płci i powiatów województwa świętokrzyskiego, 2016 rok



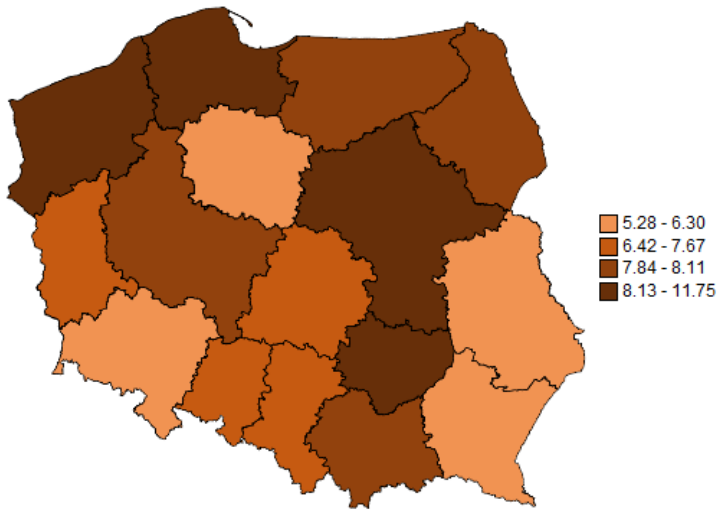
Zachorowania i zgony z powodu raka tarczycy według powiatów województwa świętokrzyskiego, 2016 rok



Zachorowalność i umieralność na raka tarczycy w 2016 roku według województw

	Zachorowalność								Umieralność							
	Mężczyźni				Kobiety				Mężczyźni				Kobiety			
	Liczba	CR*	ASR (W)**	Ryzyko skum.	Liczba	CR*	ASR (W)**	Ryzyko skum.	Liczba	CR*	ASR (W)**	Ryzyko skum.	Liczba	CR*	ASR (W)**	Ryzyko skum.
Dolnośląskie	41	2.94	2.08	0.22	183	12.14	8.84	0.88	9	0.64	0.37	0.04	19	1.26	0.46	0.04
Kujawsko-Pomorskie	27	2.67	1.98	0.24	147	13.68	10.43	0.99	4	0.40	0.26	0.04	17	1.58	0.68	0.07
Lubelskie	26	2.51	1.75	0.19	127	11.54	8.77	0.87	8	0.77	0.43	0.06	11	1.00	0.44	0.05
Lubuskie	7	1.41	0.92	0.10	82	15.70	11.77	1.16	1	0.20	0.17	0.04	6	1.15	0.52	0.09
Łódzkie	45	3.80	2.62	0.28	231	17.73	12.40	1.23	11	0.93	0.42	0.03	16	1.23	0.42	0.06
Małopolskie	75	4.58	3.29	0.35	307	17.67	12.70	1.31	10	0.61	0.37	0.04	22	1.27	0.43	0.04
Mazowieckie	120	4.68	3.55	0.37	458	16.39	12.61	1.18	12	0.47	0.28	0.04	26	0.93	0.36	0.04
Opolskie	22	4.57	3.21	0.36	90	17.53	11.66	1.16	5	1.04	0.47	0.05	5	0.97	0.39	0.07
Podkarpackie	28	2.69	1.95	0.22	159	14.65	10.52	1.04	8	0.77	0.52	0.08	17	1.57	0.43	0.03
Podlaskie	24	4.15	3.07	0.35	105	17.25	12.86	1.24	2	0.35	0.24	0.03	6	0.99	0.32	0.02
Pomorskie	52	4.62	3.36	0.35	310	26.15	19.99	1.89	1	0.09	0.05	0.01	6	0.51	0.20	0.02
Śląskie	84	3.82	2.70	0.28	373	15.79	11.66	1.12	16	0.73	0.38	0.05	29	1.23	0.47	0.07
Świętokrzyskie	29	4.74	3.49	0.33	147	22.88	16.95	1.64	6	0.98	0.49	0.02	10	1.56	0.42	0.04
Warmińsko-Mazurskie	15	2.13	1.41	0.16	131	17.85	14.37	1.31	1	0.14	0.06	0.00	7	0.95	0.43	0.05
Wielkopolskie	55	3.25	2.63	0.26	311	17.42	13.44	1.24	8	0.47	0.33	0.04	13	0.73	0.28	0.02
Zachodniopomorskie	33	3.97	2.62	0.29	171	19.48	13.47	1.37	6	0.72	0.41	0.08	10	1.14	0.46	0.07
Polska	683	3.67	2.66	0.28	3332	16.80	12.48	1.21	108	0.58	0.33	0.04	220	1.11	0.41	0.05

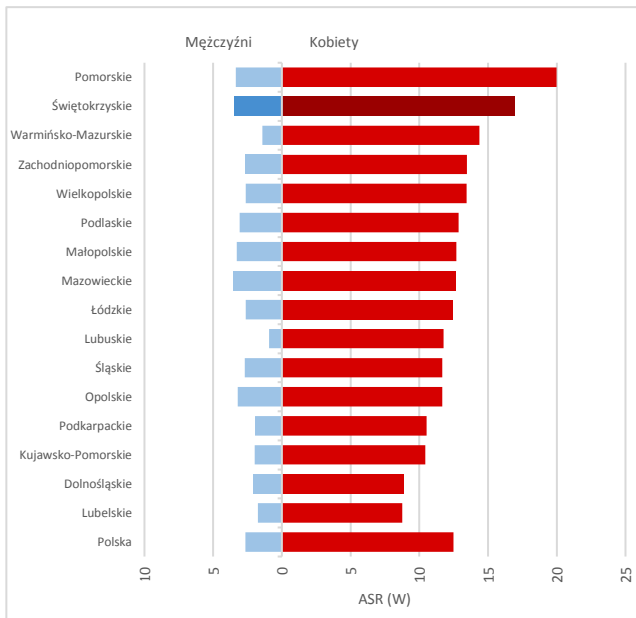
Zachorowalność na raka tarczycy według województw, 2016 rok, ASR (W)**



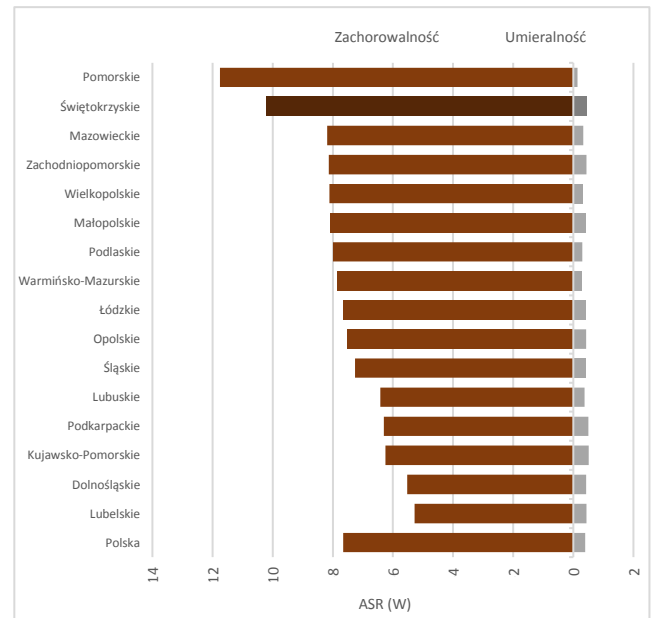
Umieralność z powodu raka tarczycy według województw, 2016 rok, ASR (W)**



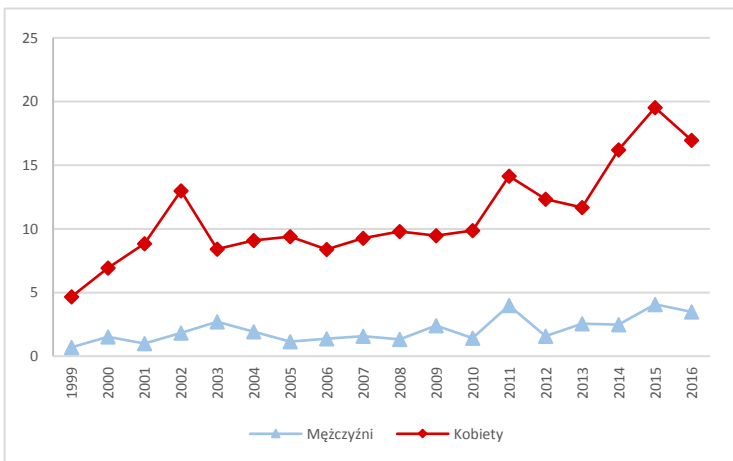
Zachorowalność na raka tarczycy według płci i województw, 2016 rok, ASR (W)**



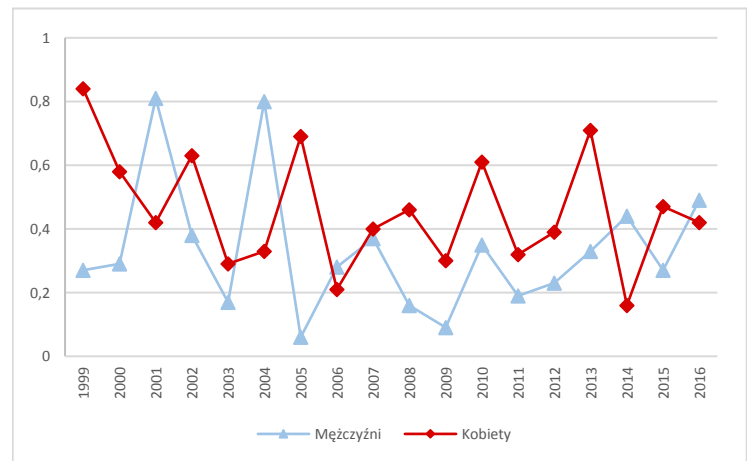
Zachorowalność i umieralność z powodu raka tarczycy według województw, 2016 rok, ASR (W)**



Trendy zachorowalności na raka tarczycy, województwo świętokrzyskie, ASR (W)**



Trendy umieralności z powodu raka tarczycy, województwo świętokrzyskie, ASR (W)**



* CR (Crude rate) – Surowy współczynnik zachorowalności/umieralności

** ASR (Age-standardized rate) – Standaryzowany (wg wieku) współczynnik zachorowalności/umieralności